

# Resumen Fotográfico de Visitas a Obras (Visita Febrero 2017)



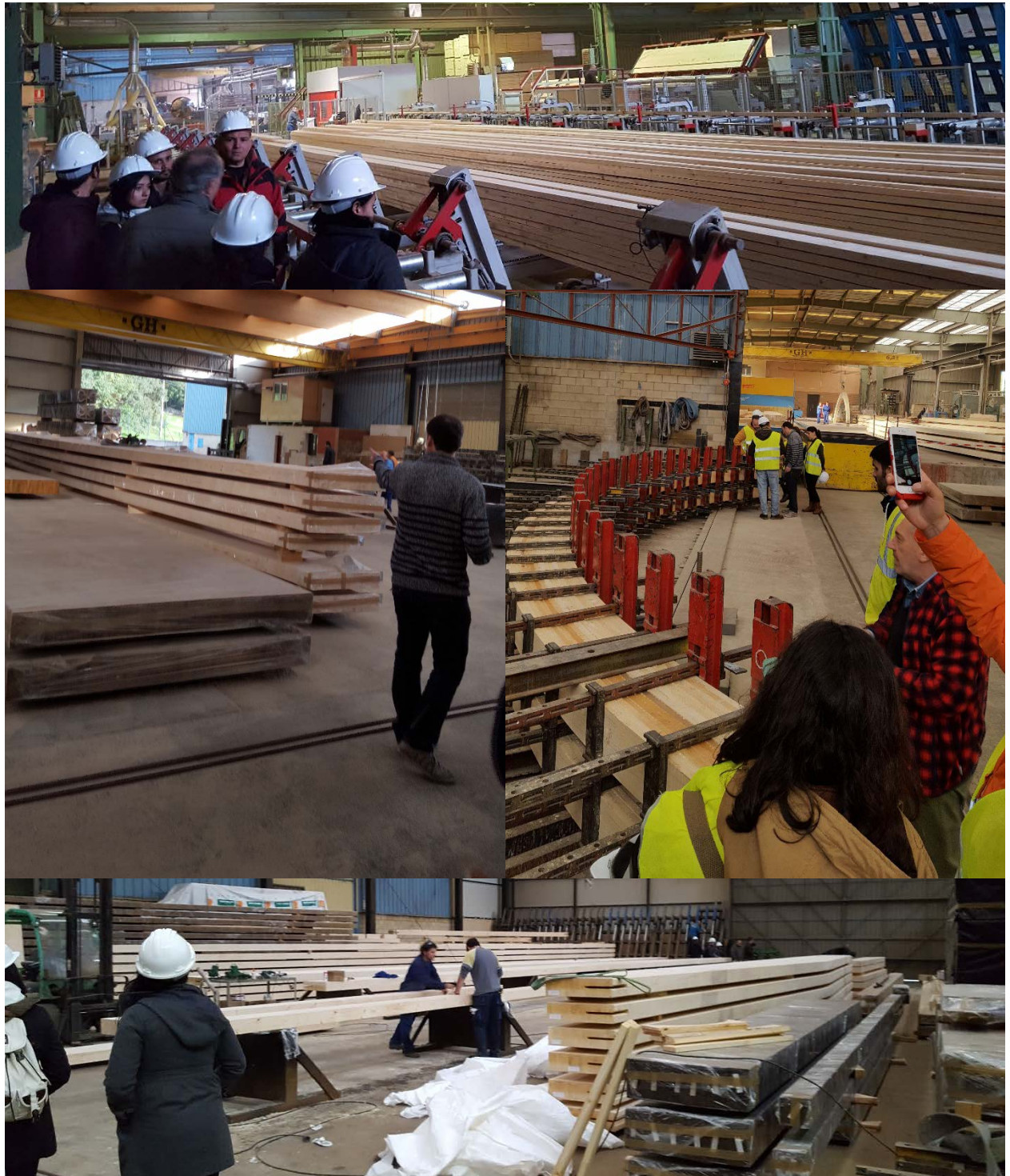
# PROGRAMA

15:30	SALIDA en autocar desde la ETS. de ICCP de Santander hasta YOFRA	
16:00-17:30	1.- YOFRA: fabricación y montaje de estructuras de madera laminada	D. Pedro Portillo y D. José Herrera Director Gerente Yofra S.A.
DESPLAZAMIENTO en autocar desde YOFRA hasta el PCTCAN		
18:00 a 20:00	OBRAS EN EL PARQUE CIENTÍFICO Y TECNOLÓGICO DE CANTABRIA (PCTCAN)	Coordinador de las Visitas al PCTCAN: D. José Ramón Gallo Vejo Ing. Caminos - PCTCAN
	18:00 a 19:00 2.- Edificios SODERCAN, AMBAR, CISGA Y PASEO POR APARCAMIENTO SUBTERRANEO	D. José Ramón Gallo Vejo (PCTCAN)
	19:00 a 20:00 3.- Instituto de Hidráulica Ambiental "IH Cantabria": Edificio y Gran Tanque de Oleaje y Viento.	D. Andrés Mendoza (Técnico del Laboratorio de Hidráulica, Costas y Offshore de IHCantabria) Dña. Yolanda Pérez (Técnico IH-Oficina de Apoyo de Dirección)
REGRESO a la ETS. de ICCP de Santander		

## Instalaciones de la Industria de Madera Laminada YOFRA -CANTABRIA



## Instalaciones de la Industria de Madera Laminada YOFRA



## Instalaciones de la Industria de Madera Laminada YOFRA





## Parque Científico y Tecnológico de Cantabria (PCTCAN)

Desde su primeras ediciones, los alumnos del Máster en Tecnología, Rehabilitación y Gestión de la Edificación, visitan las obras del Parque Científico y Tecnológico de Cantabria (PCTCAN), el cual sirve de laboratorio a pie de clase para visualizar algunos de los conceptos técnicos que se enseñan en el Máster.

A continuación se adjuntan una serie de imágenes de los edificios visitados por varias de las ediciones del Máster incluida la 11ª edición en curso (2016-17).

Para acceder a un materia audiovisual de la visita por favor siga el siguiente link:

<https://www.youtube.com/watch?v=loVqeG7esoA>



**Edificio  
 AMBAR**

# PCTCAN : Parking subterráneo





## PCTCAN : Edificio del IBBTEC





# PCTCAN : Edificio SISGA



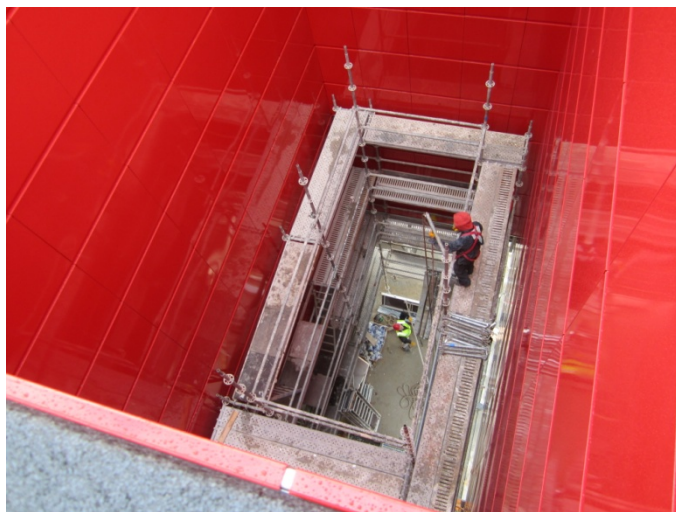
# PCTCAN : Edificio Edificio N° 18



## PCTCAN : Edificio EON







# PCTCAN : Edificio Instituto de Hidráulica de la Universidad de Cantabria



# PCTCAN : Edificio Instituto de Hidráulica de la Universidad de Cantabria



## PCTCAN : Edificio Instituto de Hidráulica de la Universidad de Cantabria

